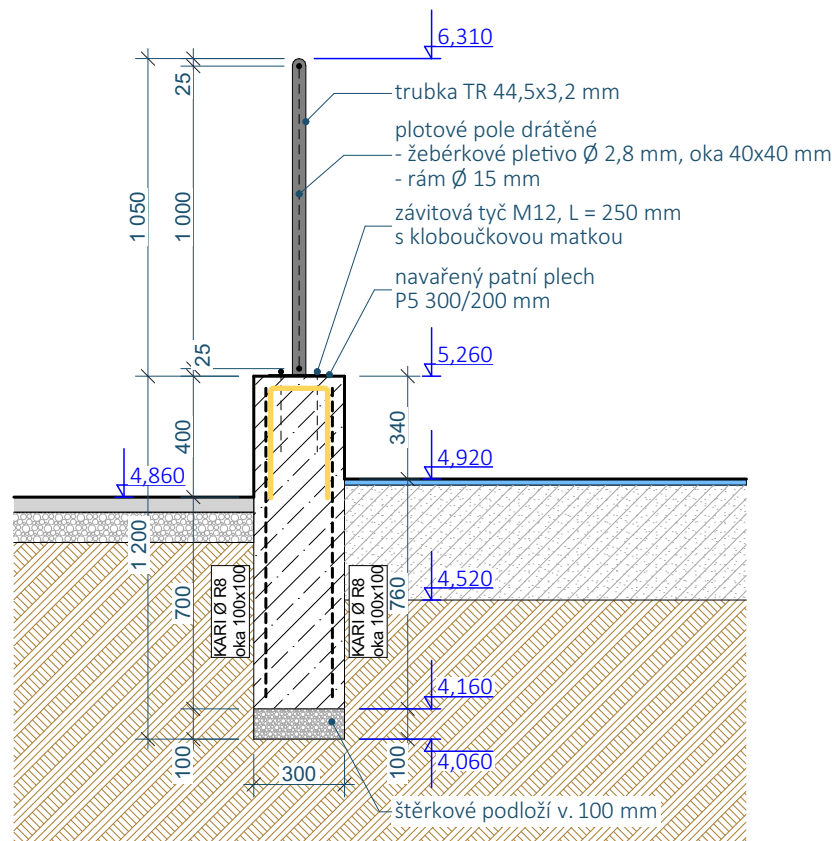
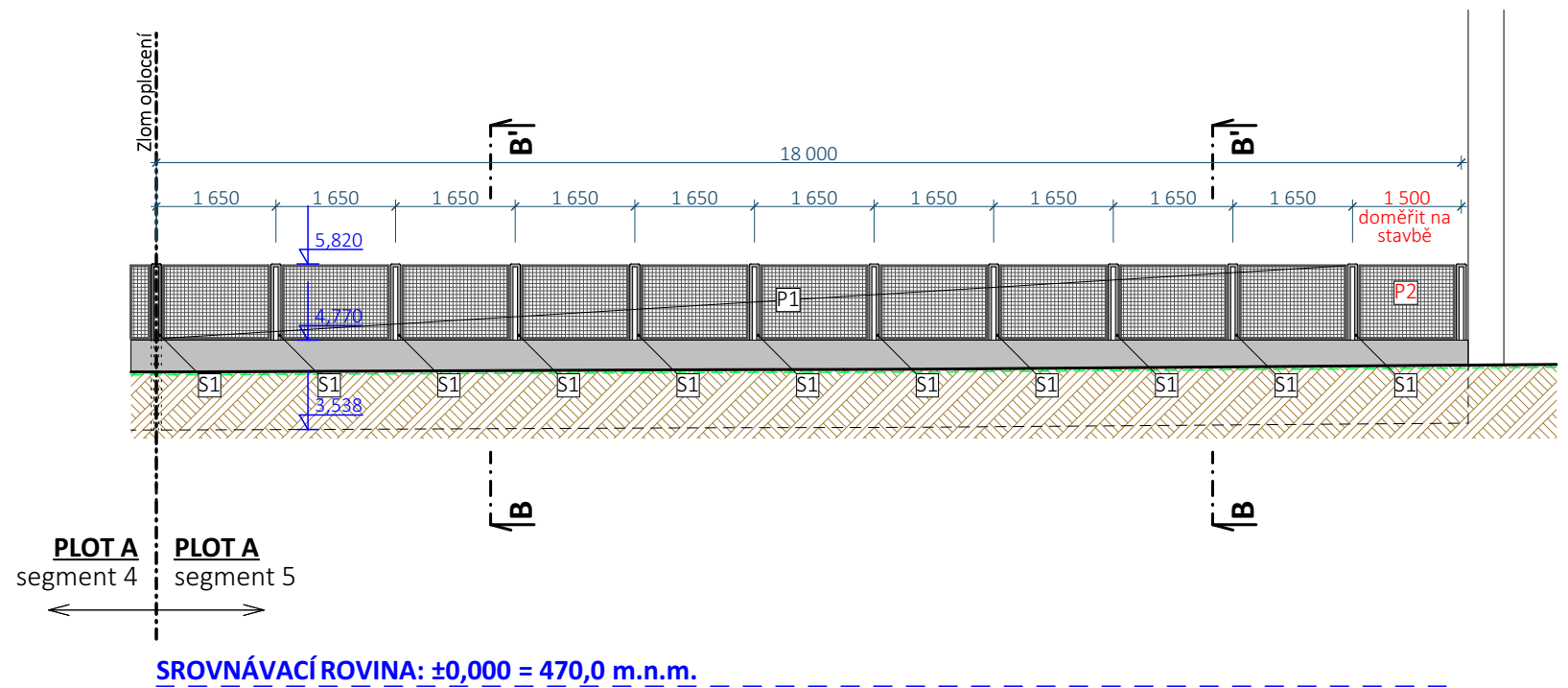


ČELNÍ POHLED 1:25



PŘÍČNÝ ŘEZ 1:25



#### DILATACE PODEZDÍVKY:

Svislé dilatační spáry po 6,0 m.  
Také v rohových/lomových místech, u bran/branek, při změně výšky/průřezu a při napojení na jiné konstrukce.  
Šířka spáry 12 mm (10-15 mm); výplň stlačitelná vložka, líc MS/PU tmel.  
Výztuž nepokračuje přes spáru. Pro lícování hladké trny v pouzdrech Ø12/400, 2-3 ks/spára.  
Sloupky nekotvit přes spáru; osazovat ve středu pole.

#### BETON A VÝZTUŽ:

Beton C25/30 XA1 XC2 XF1- Cl 0,4- Dmax 16  
Ocel: B 500  
Krytí výztuže c<sub>nom</sub> ≥ 35 mm (zajistit distančníky).

#### POZNÁMKY:

- Řešení sportovních ploch, terénní úpravy a odvodnění je řešeno v samostatné části této PD.
- **Výpis prvků je samostatnou přílohou této části PD. Přesná barevnost bude řešena v rámci AD.**
- **Výškové kóty jsou vztaženy ke srovnávací rovině ±0,000 = 470,000 m.n.m.**
- **Před zahájením výroby prvků bude dodavatelem provedeno podrobné zaměření na stavbě a předloženo a odsouhlaseno výrobní dokumentace prvků!**
- **V případě nejasností je nutné povolat projektanta!**

	vypracoval: <b>Michal Jung &amp; Ing. arch. Tomáš Fiala</b> S. K. Neumanna 1007/14; 363 01 Ostrov mob.: <b>775 922 245</b> e-mail: <b>jung.m@centrum.cz</b>	investor: Statutární město Karlovy Vary Moskevská 2035/21, 36001 Karlovy Vary	obsah: <b>Plot A - segment 5; typové pole</b>	
	název zakázky: <b>ŠKOLNÍ SPORTOVIŠTĚ- ZÁKLADNÍ ŠKOLA 1.MÁJE</b> D.2 Oplocení 1.Máje 58/1 360 06 Karlovy Vary	obec: Karlovy Vary	datum: 10/2025	měřítko: 1:100 (A3) 1:20 (A3)
		kraj: Karlovarský	č. paré:	číslo přílohy:
		stupeň: DPS		
		č. zakázky: 19_010_30		<b>D.2.b.4</b>